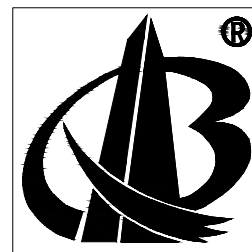


皖南医学院滨江校区逸夫科技楼1楼103室改造工程

工程编号:A2023-06-WY

工程勘察设计资质(出图)专用章
安徽宝翔建设集团有限责任公司
工程设计甲级 证书编号: A134022442
安徽省住房和城乡建设厅监制(B)
有效期至 2023年12月31日

中华人民共和国一级注册建筑师
姓名: 谭瑞峰
注册号: 3402244-001
有效期: 至2024年6月




甲级工程设计证书编号: A134022442-6/1
安徽宝翔建设集团有限责任公司
ANHUI BAOXIANG CONSTRUCTION GROUP CO., LTD.

日期: 二0二三年三月

设计说明

	一、设计依据:	九、面层构造做法:
✓	1、业主提供的原始建筑图纸（电子版），并经现场踏勘。 2、国家有关室内装修设计标准、规范。 3、甲方对皖南医学院滨江校区基础医学院细胞房改造工程项目的功能要求和装饰要求。	1、原水磨石地面塑胶地板铲除，遗留的胶等污渍清理干净。 2、吊顶：ø8镀锌螺杆，铝合金T型龙骨，600*600*0.8mm厚铝扣板。
✓	二、设计规模及范围: 1、本施工图对皖南医学院滨江校区皖南医学院滨江校区基础医学院细胞房改造工程。	十、实验台技术参数:
✓	三、设计标高和定位及其他: 1、本装饰工程标高 ±0.000 为首层建筑装饰面相对标高，相对与原建筑标高根据不同地面装饰材料相应提高。定位详见各部分施工图。 2、本设计所注尺寸以毫米为单位，标高以米计。	1、台面要求：1.1、台面采用实验室专用的实芯理化板，厚12.7mm。台面要求具有防腐蚀、耐酸碱、耐高温、防水、耐磨、抗污染等优点，周边加厚处理，既有螺丝固定，又用胶水高压黏结，操作台前缘上边经圆滑处理，美观且光滑不伤手。台面板材要求整张板，少拼接；1.2、台面材料能耐至少50项的实验室常用化学试剂浓度且在室温24h测试条件下加盖和不加盖玻片进行测试。试剂参照GB/T17657-2013“人造板及饰面人造板理化性能试验方法”（4.4.1表面耐污染性能测定—方法2中室温24H测试条件）进行检验，试验结果为最优等级：5级（无明显变化），采用以上试剂测试后板材均无明显变化，达到5级标准；1.3、以下参照BG/T 7911-2013“热固性树脂浸渍纸高压装饰层积板”进行检测，其中不限于如下几种：耐沸水（2H）外观达5级表面无变化，耐光色牢度达5级表面无变化、表面耐磨性能r≥1100，耐香烟灼烧性达到5级表面无变化、耐刮划性（金刚石划痕法）灰6N或以上；耐水蒸气性能达5级表面无变化、抗拉强度达≥110MPa、弯曲强度达≥130MPa等项目均符合；1.4、台面材料甲醛释放量≤0.01mg/m ³ ；1.5、台面材料必须通过“中国绿色环保材料标志授权使用证书”。2、金属框架：2.1、钢材：采用60×40×2mm方钢，“C”型结构，模具冲压标准化连接件，表面经过酸洗，磷化、均匀灰白环氧静电喷涂，连接件选用90度固定片，2mm厚钢板制作，经折弯、焊接、打磨制成，经过严格的酸洗，磷化处理，再进行环氧树脂静电喷涂耐腐蚀处理。每个柜体下有两根钢管托底，承重性能大于300Kg/平方米；2.2、前后梁：采用2.0mm厚优质冷轧钢板折弯成型为60×40mm，表面喷涂纯环氧树脂塑粉高温固化处理，耐酸耐腐蚀；2.3、底柜托梁：采用40×20×2.0mm优质方钢，表面喷涂纯环氧树脂塑粉高温固化处理，耐酸耐腐蚀。3、柜体部分：3.1、柜体、层板：主体采用优质环保E1级18mm三聚氰氨板，所有截面厚度不低于1.5mm硬质PVC利用专业封边机械高温热压封边，边缘修圆角处理，柜内置活动层板，所有板件采用拆装式三合一连接，结构稳固，颜色为灰白色；3.2、门板及抽屉：采用优质环保E1级18mm三聚氰氨板，所有可见面经厚度不低于2.0mm的优质PVC封边防水处理，所有板件采用拆装式三合一连接；3.3、活动背板：采用18mm厚E1级优质三聚氰氨板，所有断面经优质2.0mmPVC封边防水处理，三节式连接结构，中间背板活动可拆卸式，便于使用过程中检修水、电、气等管道等。五金辅件：4.1、柜门、抽屉拉手：采用铝合金C型一体式拉手，表面喷塑防腐处理，颜色为湖蓝色；4.2、缓冲铰链：110度缓冲铰链，钛镍钢板或防腐锌合金，与柜体面水平角小于15度时柜门缓慢无声自行关闭，要求坚固、耐用；导轨：选用三节式钢珠静音重型导轨选用，选用知名品牌，耐腐蚀，承重达到30公斤以上，开合次数达10万次以上；4.4、插座：采用铝合金插座型线盒，安装实验边台上，间隔一米一套，每套铝合金线盒配备两只五孔插座，插座规格220V/10A；4.5、调节脚：专用ABS注塑一体成型，高度可调节，调节范围为30-50mm，防滑减震、承重、耐腐蚀，可根据室内地坪适当调整柜体高度，调节范围为30-50mm。5、其他要求：包含实验室专用三口水龙头水槽；水槽边需要做挡水条。
✓	四、防火、防锈、防腐要求: 1、根据建筑设计防火规范要求，本装饰工程设计中积极采用不燃性材料和难燃性材料。 2、所有隐蔽木结构必须涂刷一级防火涂料二度。易燃表面、室内装饰织物须进行阻燃处理使其达到B1级。 3、凡入墙和接触墙面的方木、夹板等木构件均涂水油防腐。所有建筑原消防栓及干粉灭火器均需保留。 4、装修中使用的铁构件均作镀锌防锈处理或涂红丹防锈漆二度、防火涂料二度。	
✓	五、吊顶工程: 1、本装饰工程吊顶除特别注明外，均采用轻钢龙骨铝扣板吊顶。 吊顶局部造型，不上人。采用ø8 螺纹钢吊杆，主龙骨间距1200mm 副龙骨间距≤400mm。 2、顶棚灯具最终灯型需甲方、设计方共同选型确定。 3、与装饰吊顶配套的相关设备需自行吊挂，不得承力于装饰吊件上。	
✓	六、墙面工程: 1、原墙面出新（坎皮灰），批腻子两遍，白色无机乳胶漆两遍。	
✓	七、地面工程: 地面材料使用原部分地面保持不动，实验室钢制架空地板拆除，原塑胶地面拆除，详见地面布置图标注。施工方提供样板由业主与设计方共同确定，铺装前颜色需甲方认可。	
✓	八、装修材料: 1、装修工程所用材料的品种、规格和质量应符合设计要求和国家现行标准的规定。 2、装修工程所用材料的燃烧性能应符合现行国家标准《建筑内部装修设计防火规范》《建筑设计防火规范》(GB 50016-2014[2018])版的规定。 3、装修工程所用材料应符合现行《民用建筑工程室内环境污染控制标准》(GB50325-2020) 的规定，内墙涂料应符合《室内装饰装修材料.内墙涂料中有害物质限量》(GB18582-2016) 的规定，其放射性应符合《建筑材料放射性核素限量》(GB 6566-2010) A级要求。 4、本装修工程所用的材料在运输、储存和施工过程中，必须采取有效措施防止损坏、变质和污染环境。	十、其它事项: 1、施工中应严格执行国家现行的有关施工及验收规范。 2、不得任意变更设计图纸及选材及用料。必须更改时，可根据甲方要求及时与设计部门联系。隐蔽工程须经有关部门验收合格后方可封闭。 3、为确保设计效果，重要材料等选取样需要根据设计要求，设计的颜色、款式、材质由业主、设计单位会同监理单位共同确认，并经有关方认可后方可订购。 4、本设计主要装饰材料选用已考虑有关防火要求，施工中须严格遵守国家有关防火规范的要求。 5、未经设计师书面通知，任何变更及修改所引发的责任均与设计单位无关。

注:  此标记为本工程选用做法

会		签		栏	
专	业	姓	名	签	名
总	图				
建	筑				
结	构				
电	气				
给	排	水			
暖	通				
<div>安徽宝翔建设集团有限公司 ANHUI BAODIANG CONSTRUCTION GROUP CO.,LTD. 甲级工程设计证书编号：A134022442-6/1 地址：中国 芜湖 经济开发区 XXXXXX 证书等级： 甲级 证书编号：A134022442-6/1 TEL:0553-5858725 FAX:0553-5866988</div>					
施工图设计审查专用章： STAMPED SIGN					
注册师签章： STAMPED SIGN <div>中国一级注册建筑师 谭瑞峰 13402244-001 至2024年6月</div>					
工程设计出图专用章： STAMP OF ARCHITECTURAL DESIGN <div>质(出图)专用章 有限公司 号：A134022442 建设厅监制(B) 审图人：谭瑞峰 审核人：谷亮 校对人：唐怀平 专业负责：丁能文 设计：丁能文</div>					
建设单位名称 CLIENT		皖南医学院			
项目名称 PROJECT		皖南医学院滨江校区 逸夫科技楼1楼103室改造工程			
子项名称 SUB-ITEM		细胞实验室改造工程			
图纸名称 DRAWING TITLE		设计说明(二)			
项目代号 PROJECT NO.		A2023-006-WY			
图别 STATUS		建 施		图号 DRAWING No	PM0.02
图幅 BLOCK TITLE		A3		比例 SCALE	见图
日期 DATE		2023.02		修改版次 REVISION	第一版
说明： 切勿以比例量度此图，一切应依图内数字所示为准。 使用此图时，应同时参照结构图及其他有关图纸，如发现有任何矛盾之处，应立即通知建筑师和设计师。此图纸版权归安徽宝翔建设集团有限公司所有。					

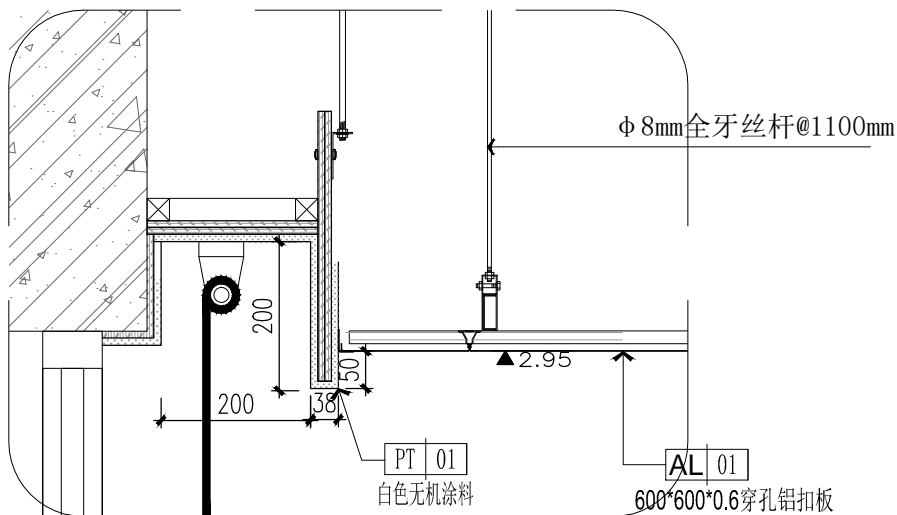


A red circular professional qualification stamp. The outer ring contains the text "中华人民共和国一级注册建筑师" (Primary Registered Architect of the People's Republic of China). The center contains the text "姓名: 谭瑞峰" (Name: Tan Ruifeng), "注册号: 3402244-001" (Registration No.: 3402244-001), and "有效期: 至2024年6月" (Validity: until June 2024). To the right of the text is a red circular emblem featuring a stylized eagle or bird.

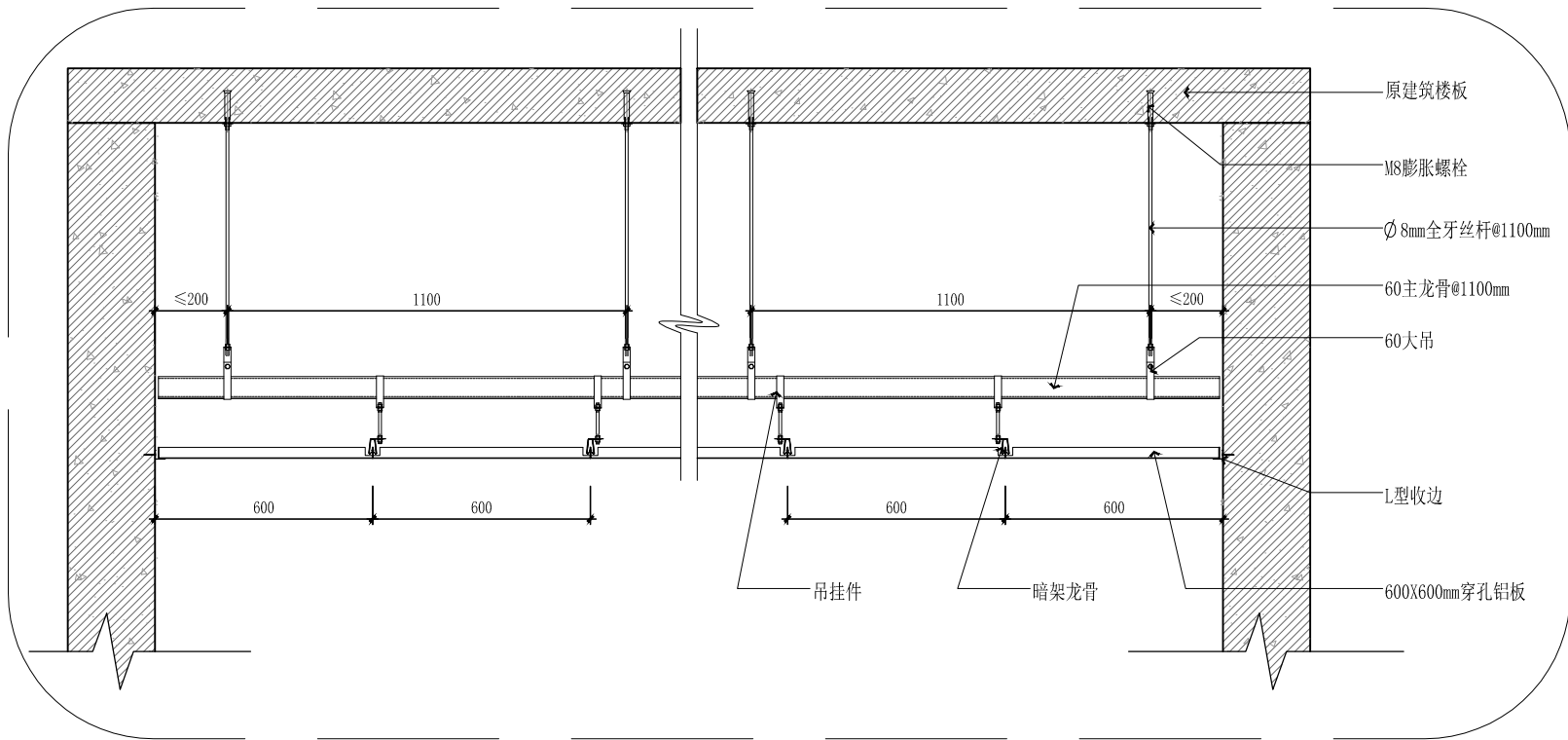
工程勘察资质证书(出图)专用章
安徽宝翔建设集团有限公司
工程地质甲级证书编号: A134022442
安徽省住房和城乡建设厅监制(B)
有效期至 2023年12月31日



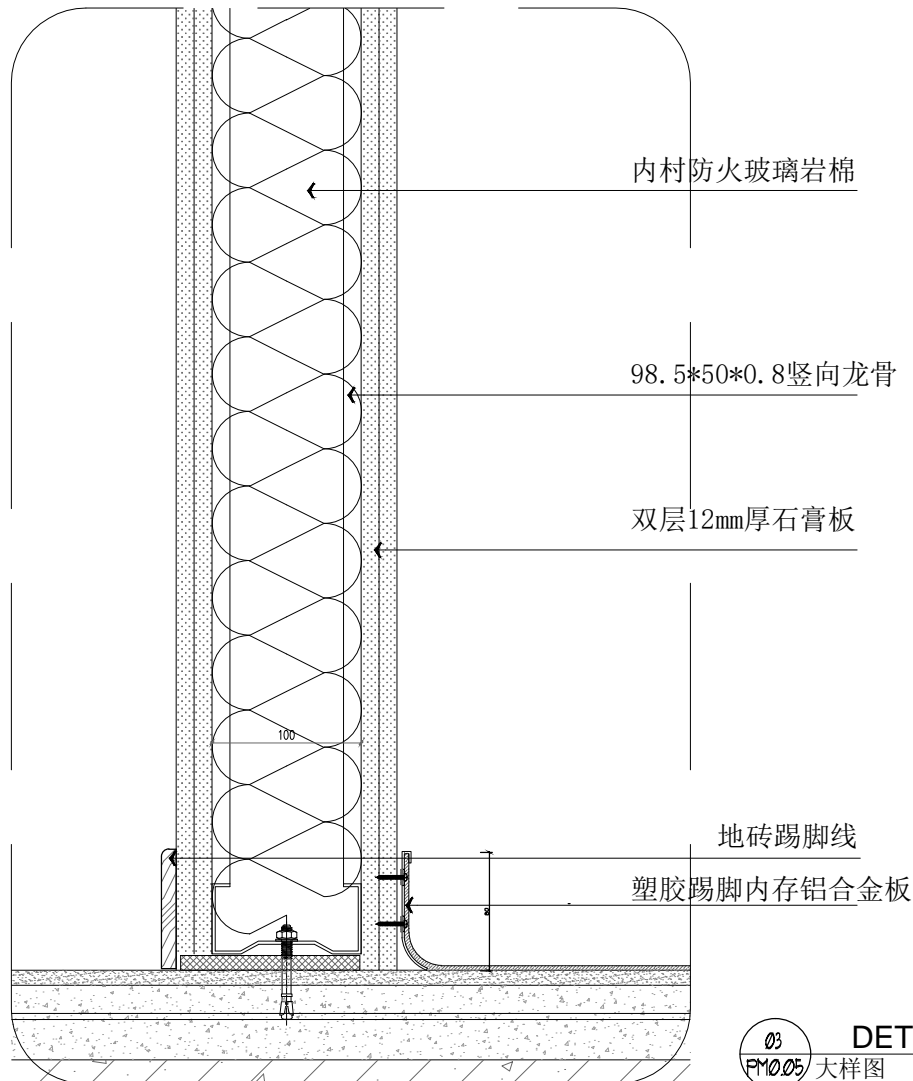
实验室中央台参考实景图



01 DETAILS 大样图 SCALE 1:10

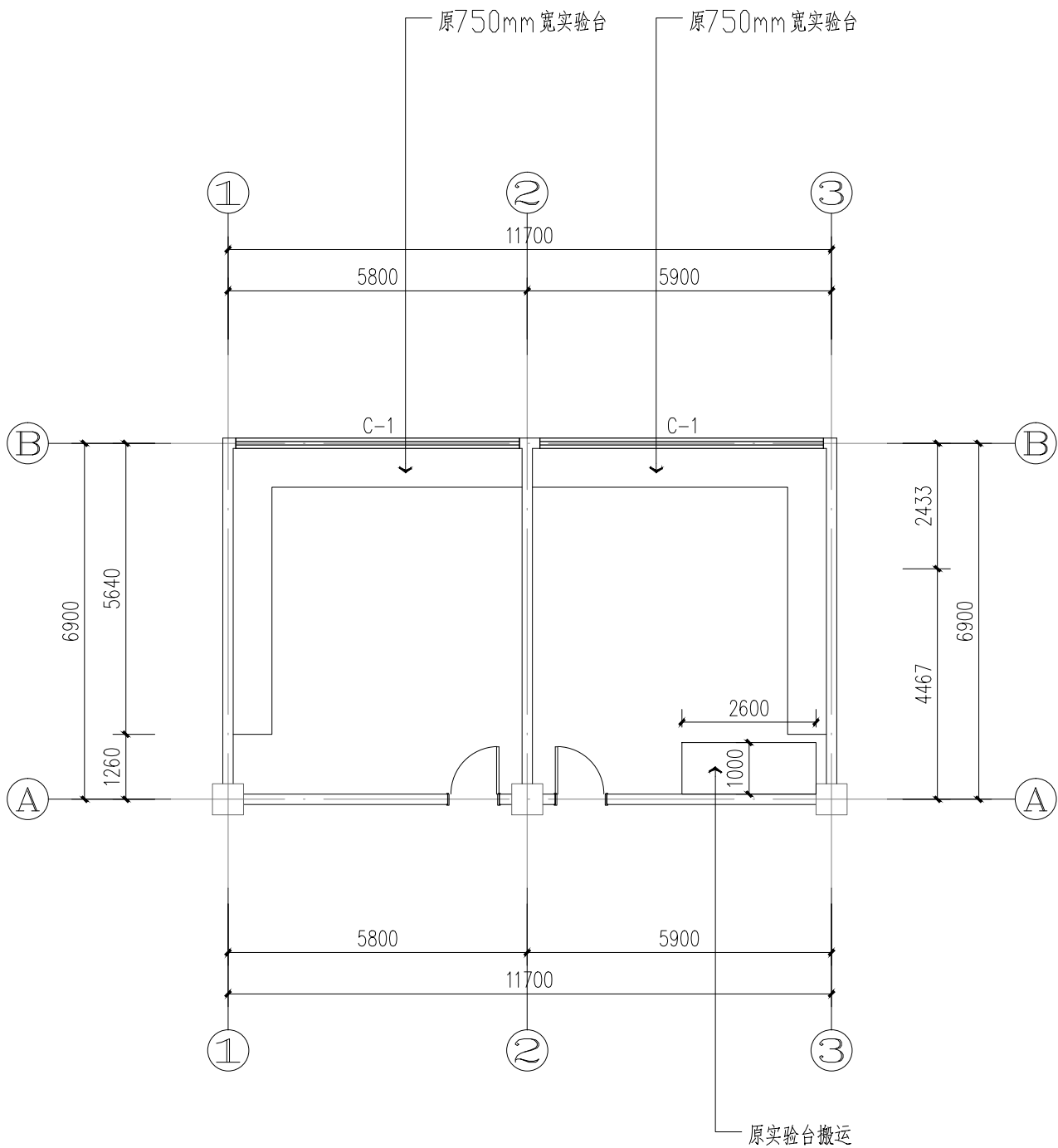


02 DETAILS 大样图 SCALE 1:20

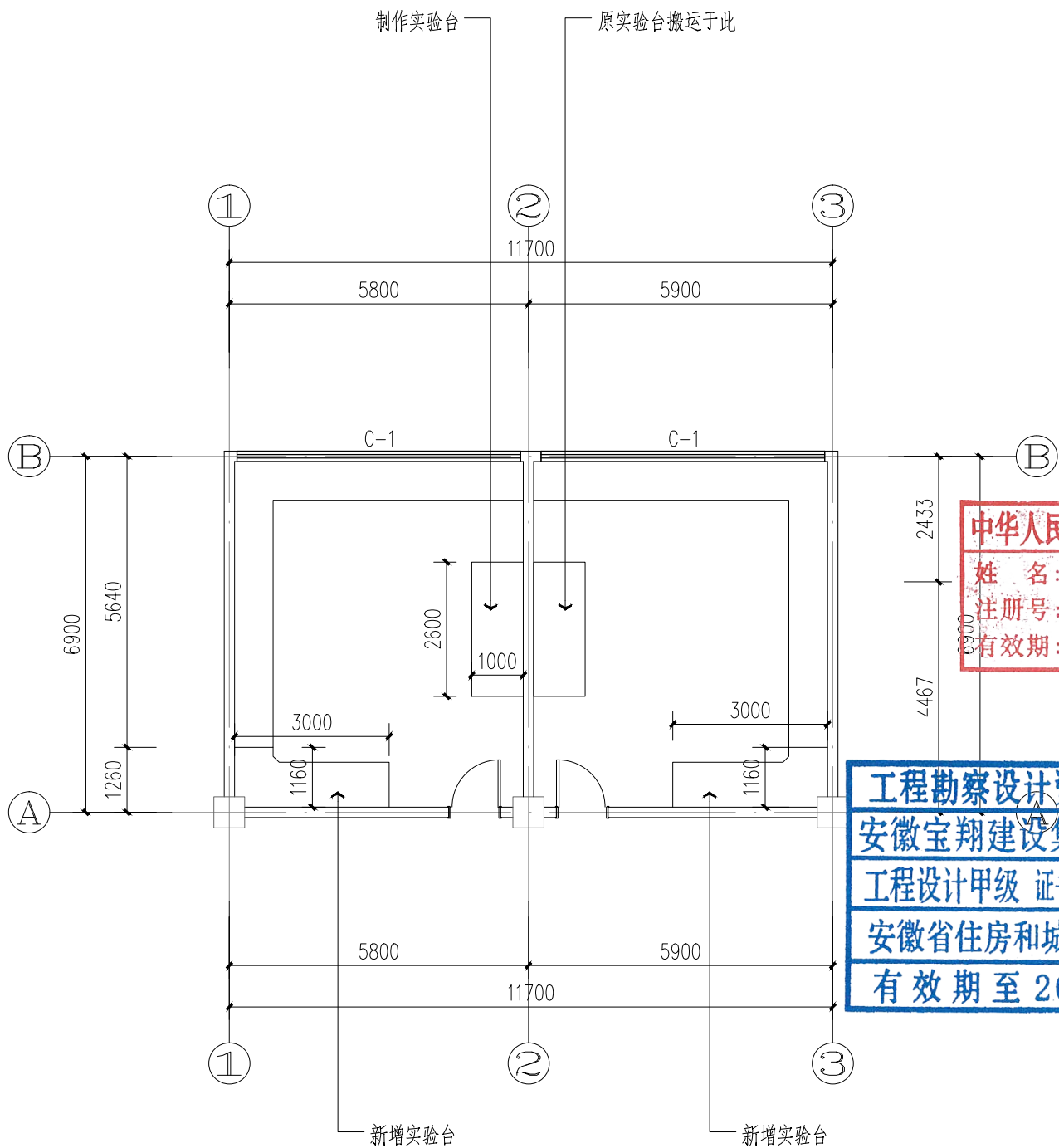


03 DETAILS 大样图 SCALE 1:5

会 签 栏		
专 业	姓 名	签 名
总 图		
建 筑		
结 构		
电 气		
给 排 水		
暖 通		
<div>安徽宝翔建设集团有限责任公司 ANHUI BAOXIANG CONSTRUCTION GROUP CO.,LTD. 甲级工程设计证书编号: A134022442-6/1 地址: 中国 芜湖 经济开发区 XXXXX 证书等级: 甲级 证书编号: A134022442-6/1 TEL: 0553-5858725 FAX: 0553-5866988 施工图设计审查专用章: STAMPED SIGN 注册师签章: STAMPED SIGN 中华人民共和国一级注册建筑师 姓 名: 谭瑞峰 注册号: 3402244-001 有效期: 至 2024年6月</div>		
<div>工程设计出图专用章: STAMP OF ARCHITECTURAL DESIGN 工程勘察设计资质(出图)专用章 安徽宝翔建设集团有限责任公司 工程设计甲级 证书编号: A134022442 安徽省住房和城乡建设厅监制(B) 有效期至 2023年12月31日</div>		
项 目 代 号	项 目 名 称	子 项 名 称
PROJ. NO.	CLIENT	SUB-ITEM
A2023-006-WY	皖南医学院 皖南医学院滨江校区 逸夫科技楼103室改造工程	细胞房实验室改造工程
图 纸 名 称	图 号	图 幅
DRAWING TITLE	DRAWING NO.	SCALE
大样详图(-)	PM0.06	见图
日 期	修 改 版 次	修 改 版 次
DATE	REVISION	REVISION
2023.02	第一版	第一版
说明: 切勿以比例量度此图,一切应依图内数字所示为准。 使用此图时,应同时参照结构图及其他有关图纸,如发现有任何矛盾之处,应立即通知建筑师和设计师。此图版权归安徽宝翔建设集团有限责任公司所有。		



实验室205原始平面图
SCALE:1:100



实验室205平面图
SCALE:1:100

会 签 栏		
专 业	姓 名	签 名
总 图		
建 筑		
结 构		
电 气		
给 排 水		
暖 通		
<div><div><div><div><div><div></div></div></div><div><div>安徽宝翔建设集团有限责任公司</div><div>ANHUI BAOXIANG CONSTRUCTION GROUP CO.,LTD.</div><div>甲级工程设计证书编号: A134022442-6/1</div></div><div><div>地址: 中国 芜湖 经济开发区</div><div>证书等级: 甲级 证书编号: A134022442-6/1</div><div>TEL:0553-5858725 FAX:0553-5866988</div></div></div></div><div>施工图设计审查专用章:</div><div>STAMPED SIGN</div></div>		
注册师签章: STAMPED SIGN		
<div>中华人民共和国一级注册建筑师</div> <div>姓名: 谭瑞峰</div> <div>注册号: 3402244-001</div> <div>有效期: 至2024年6月</div>		
工程设计出图专用章: STAMP OF ARCHITECTURAL DESIGN		
<div>工程勘察设计资质(出图)专用章</div> <div>安徽宝翔建设集团有限责任公司</div> <div>工程设计甲级 证书编号: A134022442</div> <div>安徽省住房和城乡建设厅监制(B)</div> <div>有效期至2023年12月31日</div>		
项目负责人 设计人 审核人 审定人	项目技术负责人 校对人 审核人 审定人	项目总负责人 校对人 审核人 审定人
APPROVAL BY 电 核 EXAM BY	校 对 CHECK BY	专业负责 PROJENG BY
设计 DESIGN BY	校 对 CHECK BY	专业负责 PROJENG BY
建设单位 CLIENT	唐怀平	唐怀平
项目名称 PROJECT	丁能文	丁能文
子项名称 SUB-ITEM	丁能文	丁能文
图纸名称 DRAWING TITLE	丁能文	丁能文
项目代号 PROJECT NO.	皖南医学院	皖南医学院滨江校区 逸夫科技楼103室改造工程
图 别 STATUS	建 施	细病房实验室改造工程
图 幅 BLOCK TITLE	A3	实验室205平面图
日 期 DATE	2023.02	项目代号 PROJECT NO.
修改版次 REVISION	第一版	图 号 DRAWING No
说明: 切勿以比例量度此图,一切应依图内数字所示为准。 使用此图时,应同时参照结构图及其他有关图纸,如发现有任何矛盾之处,应立即通知建筑师和设计师。此图纸版权归安徽宝翔建设集团有限责任公司所有。		